

نام و نام خانوادگی:

مقطع و رشته: (پهاره)

تعداد صفحه سؤال: ۲ صفحه

جمهوری اسلامی ایران

اداره ی کل آموزش و پرورش شهر تهران

اداره ی آموزش و پرورش شهر تهران منطقه ۲ تهران

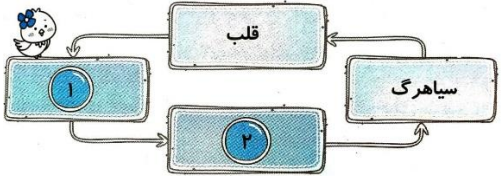
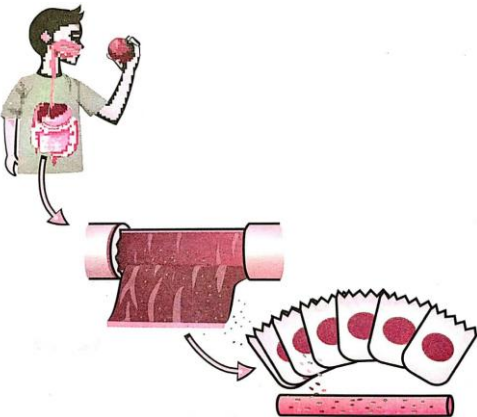
دبستان غیردولتی پسرانه سرای دانش واحد مرزداران

ارزشیابی توصیفی میانترم دوم سال تحصیلی ۱۴۰۱-۱۴۰۰

نام درس: علوم تجربی

نام دبیر: طیبه پاکزاد

| ردیف | سؤالات | نمره |
|------|--|------|
| ۱ | جاهای خالی را با کلمات مناسب کامل کنید. الف) هر سلول از سه قسمت به نامهای، و ساخته شده است. ب) نبض حرکت خون را در نشان می دهد. ج) اکسیژن و دی اکسید کربن را جابجا میکنند. د) بینی و دهان به وسیله لوله باریکی به نام به شش ها و دهان به وسیله لوله ای به نام به معده وصل می شود. ه) گلبول قرمز خون را از ششها می گیرد و را به شش ها می دهد. و) خون را تصفیه می کند و مواد دفعی آن را به صورت در می آورد و از طریق لوله ای به نام در ذخیره می کند. ز) ذره های غذا در آماده ورود به سلول های بدن می شوند. | |
| ۲ | درستی یا نادرستی عبارات زیر را مشخص کنید. الف) لایه زیرین پوست از سلول های مرده ای تشکیل شده که به تدریج می ریزند. ب) شش ها به هر مقداری می توانند هوا را در داخل خود جای دهند. ج) بسیاری از سلول های بدن پس از چند روز یا چند ماه می میرند و سلول های جدیدی جای آنها را می گیرند. د) قلب ما هنگام استراحت و خواب بر خلاف زمان فعالیت، ضربان ندارد. ه) وقتی بدن رشد میکند تعداد سلول ها ثابت می مانند اما اندازه هر کدام افزایش می یابد. و) تعداد نبض با ضربان قلب برابر است و در یک انسان بالغ ۷۵ بار در ثانیه است. | |
| ۳ | بیشتر فضای سلول توسط کدام بخش سلول پر می شود؟ الف) هسته (ب) پوسته (غشا) (ج) سیتوپلاسم (د) غشا و هسته | |
| ۴ | در حین انجام فعالیت های بدنی تعداد ضربان قلب تعداد دم و با زدم تغییر الف) همانند- می کند. (ب) همانند- نمی کند. (ج) برخلاف- نمی کند. (د) برخلاف- می کند. | |
| ۵ | کدام گزینه حاصل تقسیم سلولی است؟ الف) ورم کردن اندام (ب) خونریزی زخم (ج) شکستن استخوان (د) ترمیم زخم | |
| ۶ | کار دفاع بدن در برابر میکروب ها به عهده ی کیست؟ الف) گلبول قرمز (ب) گلبول سفید (ج) پلاسما (د) گزینه ۱ و ۲ | |
| ۷ | فرمان تقسیم شدن سلول از صادر می شود. الف) سیتوپلاسم (ب) هسته (ج) غشای سلولی (د) گزینه های ۲ و ۳ | |

| | | |
|--|--|----|
| | <p>نمودار مقابل نحوه کار قلب و رگ ها را در بدن نشان می دهد. در کادر های ۱ و ۲ به ترتیب از راست به چپ کدام موارد قرار میگیرند؟ (صحیح ترین گزینه را انتخاب کنید).</p>  <p>الف) سرخرگ- سلول های بدن. ب) سلول های بدن- مویرگ. ج) مویرگ- سرخرگ. د) سرخرگ- نای.</p> | ۸ |
| | <p>به سوالات زیر پاسخ کوتاه دهید.</p> <p>الف) دستگاه گوارش شامل چه اندام هایی است؟ ب) چه اتفاقی برای مواد غذایی گوارش نیافته در بدن ما می افتد؟ ج) سه نمونه از مواد دفعی بدن را نام ببرید. د) دستگاه تنفسی با کدام دستگاه بدن ارتباط بیشتری دارد؟</p> | ۹ |
| | <p>به سوالات زیر پاسخ کامل دهید.</p> <p>الف) وظیفه دستگاه گردش خون چیست؟ ب) سرخرگ و سیاهرگ را تعریف کنید. ج) سهم شما در حفظ سلامت بدنتان چیست؟ (۴ مورد)</p> | ۱۰ |
| | <p>با توجه به تصویر زیر وظیفه سلول های روده باریک چیست؟</p>  | ۱۱ |



اداره ی کل آموزش و پرورش شهر تهران
اداره ی آموزش و پرورش شهر تهران منطقه ۲ تهران
دبستان غیر دولتی پسرانه سرای دانش واحد مرزداران

نام درس: علوم چهارم
نام دبیر: طیبه پاکزاد

کلید ارزشیابی توصیفی میانه دوم سال تحصیلی ۱۴۰۱-۱۴۰۰

| | | |
|--|---|---|
| | <p>جاهای خالی را با کلمات مناسب کامل کنید.</p> <p>الف) هر سلول از سه قسمت به نامهای هسته، سیتوپلاسم و پوسته (غشا) ساخته شده است. صفحه ۸۰ کتاب درسی و ۸ جزوه درسی.</p> <p>ب) نبض حرکت خون را در سرخرگ نشان می دهد. صفحه ۸۸ کتاب درسی و ۱۵ جزوه درسی و سوال ۲۸۵ (ه) کتاب پرتکرار.</p> <p>ج) گلبول قرمز اکسیژن و دی اکسید کربن را جابجا میکنند. صفحه ۸۶ کتاب درسی و ۹ جزوه درسی.</p> <p>د) بینی و دهان به وسیله لوله باریکی به نام نای به شش ها و دهان به وسیله لوله ای به نام مری به معده وصل می شود. طراحی دبیر صفحه ۸۵ و ۸۱ کتاب درسی و در جزوه های فصل ۹ و ۱۰.</p> <p>ه) گلبول قرمز خون، اکسیژن را از ششها می گیرد و کربن دی اکسید را به شش ها می دهد.</p> <p>و) کلیه خون را تصفیه می کند و مواد دفعی آن را به صورت ادرار در می آورد و از طریق لوله ای به نام میزنای در مثانه ذخیره می کند. سوال ۲۹۶ کتاب پرتکرار.</p> <p>ز) ذره های غذا در روده باریک آماده ورود به سلول های بدن می شوند. صفحه ۸۱ کتاب درسی، سوال ۳۵۵ و ۳۶۸ کتاب سه سطحی.</p> | ۱ |
| | <p>درستی یا نادرستی عبارات زیر را مشخص کنید.</p> <p>الف) لایه زیرین پوست از سلول های مرده ای تشکیل شده که به تدریج می ریزند. سوال ۲۶۲ (ب) کتاب پرتکرار.</p> <p>غ</p> <p>ب) شش ها به هر مقداری می توانند هوا را در داخل خود جای دهند. صفحه ۸۵ کتاب درسی و ۴ جزوه.</p> <p>غ</p> <p>ج) بسیاری از سلول های بدن پس از چند روز یا چند ماه می میرند و سلول های جدیدی جای آنها را می گیرند. صفحه ۸۰ کتاب درسی و ۸ جزوه درسی.</p> <p>ص</p> <p>د) قلب ما هنگام استراحت و خواب بر خلاف زمان فعالیت، ضربان ندارد. غ</p> <p>ه) وقتی بدن رشد میکند تعداد سلول ها ثابت می مانند اما اندازه هر کدام افزایش می یابد. غ</p> <p>و) تعداد نبض با ضربان قلب برابر است و در یک انسان بالغ ۷۵ بار در ثانیه است. صفحه ۸۸ کتاب درسی و ۱۵ جزوه درسی. غ</p> | ۲ |
| | <p>بیشتر فضای سلول توسط کدام بخش سلول پر می شود؟ سوال ۲۶۳ (ب) کتاب پرتکرار.</p> | ۳ |

| | | |
|----|---|--|
| | <p>گزینه ج</p> <p>الف) هسته (ب) پوسته (غشا) (ج) سیتوپلاسم (د) غشا و هسته</p> | |
| ۴ | <p>در حین انجام فعالیت های بدنی تعداد ضربان قلب تعداد دم و با زدم تغییر</p> <p>سوال ۲۹۲ کتاب پرتکرار و مشابه فکر کنید صفحه ۸۹.</p> <p>گزینه الف</p> <p>الف) همانند- می کند. (ب) همانند- نمی کند. (ج) برخلاف- نمی کند. (د) برخلاف- می کند.</p> | |
| ۵ | <p>کدام گزینه حاصل تقسیم سلولی است؟ سوال ۳۵۰ کتاب سه سطحی.</p> <p>گزینه د</p> <p>الف) ورم کردن اندام (ب) خونریزی زخم (ج) شکستن استخوان (د) ترمیم زخم</p> | |
| ۶ | <p>کار دفاع بدن در برابر میکروب ها به عهده ی کیست؟ طراحی دبیر صفحه ۱۶ جزوه درسی.</p> <p>گزینه ب</p> <p>الف) گلبول قرمز (ب) گلبول سفید (ج) پلازما (د) گزینه ۱ و ۲</p> | |
| ۷ | <p>فرمان تقسیم شدن سلول از صادر می شود. گزینه ب</p> <p>الف) سیتوپلاسم (ب) هسته (ج) غشای سلولی (د) گزینه های ۲ و ۳</p> | |
| ۸ | <p>نمودار مقابل نحوه کار قلب و رگ ها را در بدن نشان می دهد. در کادر های ۱ و ۲ به ترتیب از راست به چپ کدام موارد قرار میگیرند؟ (صحیح ترین گزینه را انتخاب کنید). سوال ۴۰۳ کتاب سه سطحی.</p> <p>گزینه الف</p>  <p>الف) سرخرگ- سلول های بدن. (ب) سلول های بدن- مویرگ. ج) مویرگ- سرخرگ. (د) سرخرگ- نای.</p> | |
| ۹ | <p>به سوالات زیر پاسخ کوتاه دهید.</p> <p>الف) دستگاه گوارش شامل چه اندام هایی است؟ صفحه ۸۱ کتاب درسی، صفحات ۱۳ تا ۱۸ جزوه درسی و سوال ۲۷۴ کتاب پرتکرار.</p> <p>دهان، مری، معده، روده باریک و روده بزرگ.</p> <p>ب) چه اتفاقی برای مواد غذایی گوارش نیافته در بدن ما می افتد؟ صفحه ۸۱ کتاب درسی، سوال پرسش کتبی ۱۸ اسفند و سوال ۳۵۵ کتاب سه سطحی و سوال ۲۷۲ کتاب پرتکرار.</p> <p>به روده بزرگ می روند و دفع می شوند.</p> <p>ج) سه نمونه از مواد دفعی بدن را نام ببرید. سوال ۲۹۷ کتاب پرتکرار و صفحه ۲۲ جزوه درسی.</p> <p>ادرار، مدفوع، غرق، کربن دی اکسید و اشک.</p> <p>د) دستگاه تنفسی با کدام دستگاه بدن ارتباط بیشتری دارد؟ سوال پرسش کتبی ۱۸ اسفند.</p> <p>دستگاه گردش خون.</p> | |
| ۱۰ | <p>به سوالات زیر پاسخ کامل دهید.</p> | |

الف) وظیفه دستگاه گردش خون چیست؟ **صفحه ۹۰ کتاب درسی و صفحه ۱۰ و ۱۹ جزوه درسی و سوال ۳۰۵ (ب) کتاب پرتکرار.**

دستگاه گردش خون وظیفه نقل و انتقال مواد غذایی و گازهای تنفسی را در بدن دارد. دستگاه گردش خون از سه قسمت قلب، رگ ها و خون تشکیل شده است.

ب) سرخرگ و سیاهرگ را تعریف کنید. **صفحه ۸۶ کتاب درسی و صفحه ۱۲ جزوه درسی.**

سرخرگ: رگ هایی هستند که خون را از قلب خارج می کنند.

سیاهرگ: رگ هایی هستند که خون را به قلب باز می گردانند.

ج) سهم شما در حفظ سلامت بدنتان چیست؟ (۴ مورد) **صفحه ۹۲ کتاب درسی و صفحه ۲۵ جزوه درسی.**

هر ۶ ماه یکبار یا حداکثر هر سال با تجویز پزشک آزمایش خون و ادرار بدهیم.

بدون تجویز پزشک از داروها استفاده نکنیم.

با ورزش کردن به سلامت قلب خود کمک کنیم.

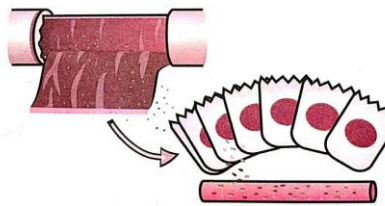
از خوردن غذاهای پر چرب مخصوصاً خوردن روغن های جامد حیوانی پرهیزیم.

آب زیاد بنوشیم.

به موقع ادرار را دفع کنیم.

با توجه به تصویر زیر وظیفه سلول های روده باریک چیست؟ **گفتگو کنید صفحه ۹۰ کتاب درسی و سوال**

۲۹۵ کتاب پرتکرار.



سلول های روده باریک مواد غذایی مفید را از

داخل روده گرفته و به داخل مویرگ می رسانند.

خون نیز این مواد را به تمام سلول های بدن می برد.

سلول های روده باریک

مویرگ خونی