

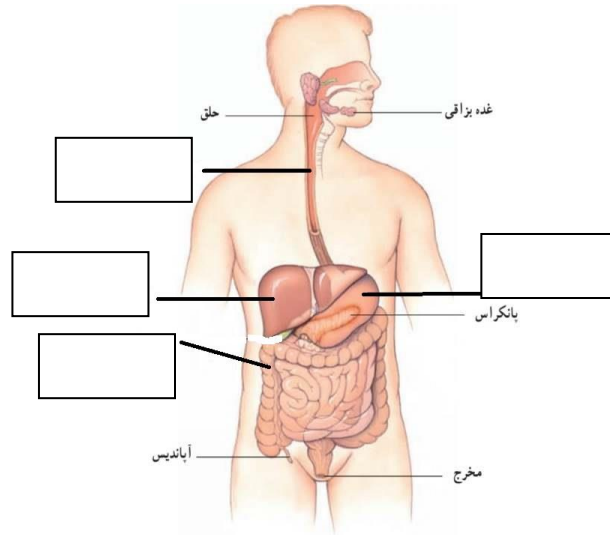
نام و نام خانوادگی:
 مقطع و رشته: هفتم
 نام پدر:
 شماره داوطلب:
 تعداد صفحه سؤال: ۳ صفحه

جمهوری اسلامی ایران
 اداره ی کل آموزش و پرورش شهر تهران
 اداره ی آموزش و پرورش شهر تهران منطقه ۶ تهران
 دبیرستان غیردولتی دخترانه سرای دانش واحد انقلاب
 آزمون ترم نوبت اول سال تحصیلی ۱۴۰۳-۱۴۰۲

نام درس: زیست شناسی
 نام دبیر: ثمر صادقی
 تاریخ امتحان: ۱۲ / ۱۰ / ۱۴۰۲
 ساعت امتحان: ۸ صبح / عصر
 مدت امتحان: ۶۰ دقیقه

محل مهر و امضا: مدیر	نمره به عدد:	نمره به حروف:
	نمره تجدید نظر به عدد:	نمره به حروف:
نام دبیر:	تاریخ و امضا:	نام دبیر:
تاریخ و امضا:	تاریخ و امضا:	تاریخ و امضا:
۲	سؤالات	۴
۱	<p>جاهای خالی را با کلمات مناسب پر کنید.</p> <p>الف) بیشترین حجم غشا را پوشانده است و غشا لایه است.</p> <p>ب) ویتامین K نوعی ویتامین در آب است که در بدن ذخیره نمیشود.</p> <p>ج) بزرگترین بخش یک سلول است.</p> <p>د) گوارش از شروع میشود و در پایان می یابد.</p> <p>ه) ماده معدنی در تقویت سیستم عصبی نقش دارد.</p> <p>ی) دندان شامل مغز دندان و رگ های خونی است.</p>	۱
۱/۲۵	<p>صحیح یا غلط بودن جملات زیر را مشخص کنید.</p> <p>الف) دندان های نیش و پیش مخصوص بریدن غذا هستند.</p> <p>ب) با بالا آمدن زبان کوچک راه بینی بسته میشود.</p> <p>ج) ویتامین D در جذب کلسیم و استحکام استخوان نقش دارد.</p> <p>د) اندام از تجمع بافت ها در کنار هم شکل می گیرد.</p> <p>ه) گلیکوژن قند ذخیره ای در سلول های گیاهی است.</p>	۲
۱	<p>دخترم عزیزم با توجه به نکات تدریس شده به طور کامل بیان کنید که چرا خوردن شیرینی و شکلات باعث پوسیدگی دندان می شود؟</p>	۳

با توجه به شکل مقابل شماره ها را نام گذاری کنید؟



۱

۴

مفاهیم زیر را تعریف کنید.

الف) بزاق:

ب) گوارش فیزیکی:

ج) آمینو اسید ضروری:

د) کلونی:

۱

۵

گزینه صحیح را انتخاب کنید.

الف) کدامیک دارای دیواره سلولی نیستند؟

(۱) باکتری ها (۲) قارچها (۳) جانوران (۴) آغازیان

ب) این گروه مواد مغذی در ساخت ماهیچه ها نقش دارند؟

(۱) کربوهیدرات (۲) چربی ها (۳) مواد معدنی (۴) پروتئین ها

ج) کدام ویتامین در انعقاد خون نقش دارد؟

(۱) A (۲) E (۳) C (۴) K

۱/۵

۶

به سوالات زیر پاسخ کوتاه بدهید.

الف) وظیفه دستگاه گلژی در سلول چیست؟

ب) آنزیم ها چه نقشی در گوارش دارند؟

ج) غدد بزاقی در کدام ناحیه قرار دارد، نام ببرید؟

د) کربوهیدرات مرکب را تعریف کنید؟

۰/۵

۰/۵

۰/۷۵

۱

۷

به سوالات زیر پاسخ کامل بدهید.

۱

الف) آیا سلول عصبی و سلول ماهیچه ای کاملاً با هم متفاوت هستند؟ چرا؟

۱

ب) یوکاریوت ها و پروکاریوت ها را با هم مقایسه کنید؟

۱

ج) ۲ مورد از نقش آب در بدن را بنویسید؟

۱/۵

د) اجزای تشکیل دهنده دهان را نام ببرید و وظیفه هر کدام را به طور کامل توضیح دهید؟

۸

جمع بارم : ۱۵ نمره



اداره ی کل آموزش و پرورش شهر تهران
 اداره ی آموزش و پرورش شهر تهران منطقه ۶ تهران
 دبیرستان غیر دولتی دخترانه سرای دانش واحد انقلاب
کلید سؤالات ترم نوبت اول سال تمصیلی ۱۴۰۳-۱۴۰۲

نام درس: زیست شناسی پایه هفتم
 نام دبیر: ثمر صادقی
 تاریخ امتحان: ۱۴۰۲/۱۰/۱۲
 ساعت امتحان: ۸ صبح
 مدت امتحان: ۶۰ دقیقه

ردیف	راهنمای تصحیح	محل مهر یا امضاء مدیر
۱	الف) چربی - دو لایه ب) محلول در چربی ج) سیتوپلاسم د) از دهان - روده باریک ه) سدیم ی) عاج	
۲	الف) صحیح ب) صحیح ج) صحیح د) صحیح ه) غلط	
۳	با خوردن شکلات و شیرینی باکتری های موجود در دهان از آنها تغذیه کرده و اسید تولید می کنند و باعث از بین رفتن مینای دندان و پوسیدگی آن می شوند.	
۴		

۵	<p>الف) دارای آب و آنزیم است و با ترکیب شدن با مواد غذایی آنها را به ذرات ریزی تبدیل می کند.</p> <p>ب) درات غذا به درات ریزتری تبدیل شده تا راحت تر با شیره گوارشی ترکیب شوند.</p> <p>ج) آمینو اسید هایی که بدن قادر به ساخت آنها نیست و تنها باید از طریق خوردن مواد غذایی بدست آید.</p> <p>د) به جاندارانی که از سلول های کم و بیش یکسان ساخته شده اند و در کنار هم زندگی می کنند ولی هر کدام کار مستقل خود را انجام میدهند.</p>
۶	<p>الف) باکتری ها</p> <p>ب) پروتئین ها</p> <p>ج) K</p>
۷	<p>الف) باعث بسته بندی کردن و ترشح مواد در سلول می شود.</p> <p>ب) واکنش های شیمیایی را سرعت می بخشند.</p> <p>ج) زیر زبان / زیر فک / بنا گوش</p> <p>د) از بیش از ۲ گلوکز ساخته شده است . بی مزه است مثل نشاسته ، سلولز و گلیکوژن</p>
۸	<p>الف) خیر، در ۳ بخش هسته، سیتوپلاسم، غشای سلولی یکسانند ولی در شکل و کار با هم متفاوتند.</p> <p>سلول های ماهیچه ای کروی شکل و وظیفه حرکت اندام ها را بر عهده دارند.</p> <p>سلول های عصبی باریک و بلند و وظیفه انتقال مواد را بر عهده دارند.</p> <p>ب) یوکاریوت ها دارای پوشش اطراف هسته هستند مثل جانوران ، گیاهان، قارچها و آغازیان اما پروکاریوت ها فاقد پوشش اطراف هسته هستند مثل باکتری ها</p> <p>ج) بسیاری از مواد غذایی را در خود حل میکند تا جذب بدن شود.</p> <p>بسیاری از مواد زائد را در خود حل میکند تا از طریق ادرار از بدن دفع شود.</p> <p>با جذب گرمای ایجاد شده در بدن، اجازه نمیدهد بدن بیش از حد گرم شود.</p> <p>د) دندان : باعث خرد کردن مواد غذایی می شود</p> <p>زبان : کمک به هدایت غذا از دهان به حلق</p> <p>بزاقت: باعث نرم شدن و ریز شدت غذا می شود برای بلع راحت تر</p>