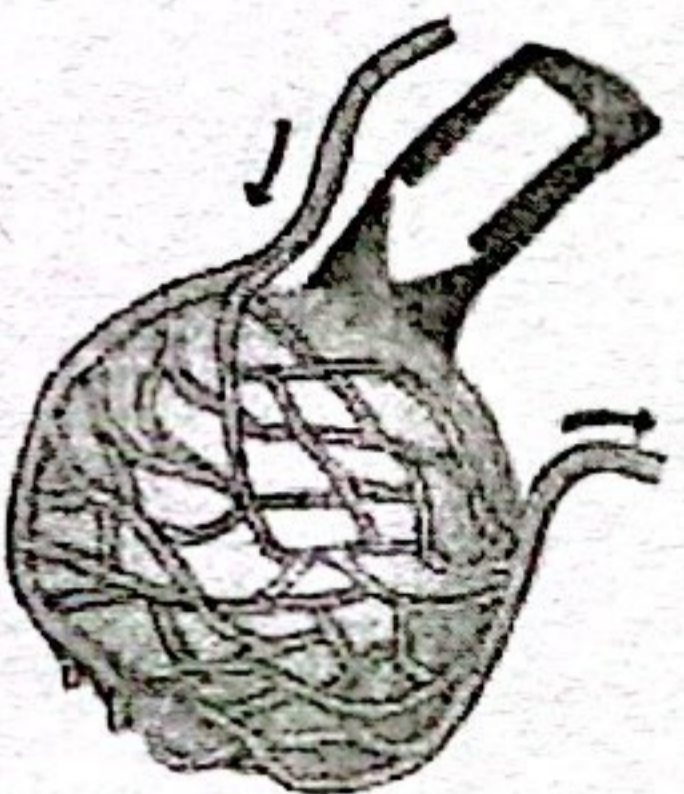


سوالات امتحان همانک در س: زیست شناسی (۱)	پایه: دهم دوره دوم متوسطه	ساعت شروع: ۱۰ صبح	رشته: تجربی
نام و نام خانوادگی:	تاریخ امتحان: ۱۴۰۲/۰۳/۰۳	تعداد صفحات: ۳ صفحه	مدت امتحان: ۸۰ دقیقه
دانش آموزان روزانه سراسر کشور در نوبت خردادماه سال ۱۴۰۲	مرکز آزمایشی و تضمین کیفیت نظام آموزش و پرورش http://aee.medu.gov.ir		

بارم	شرح سوال		ردیف
------	----------	--	------

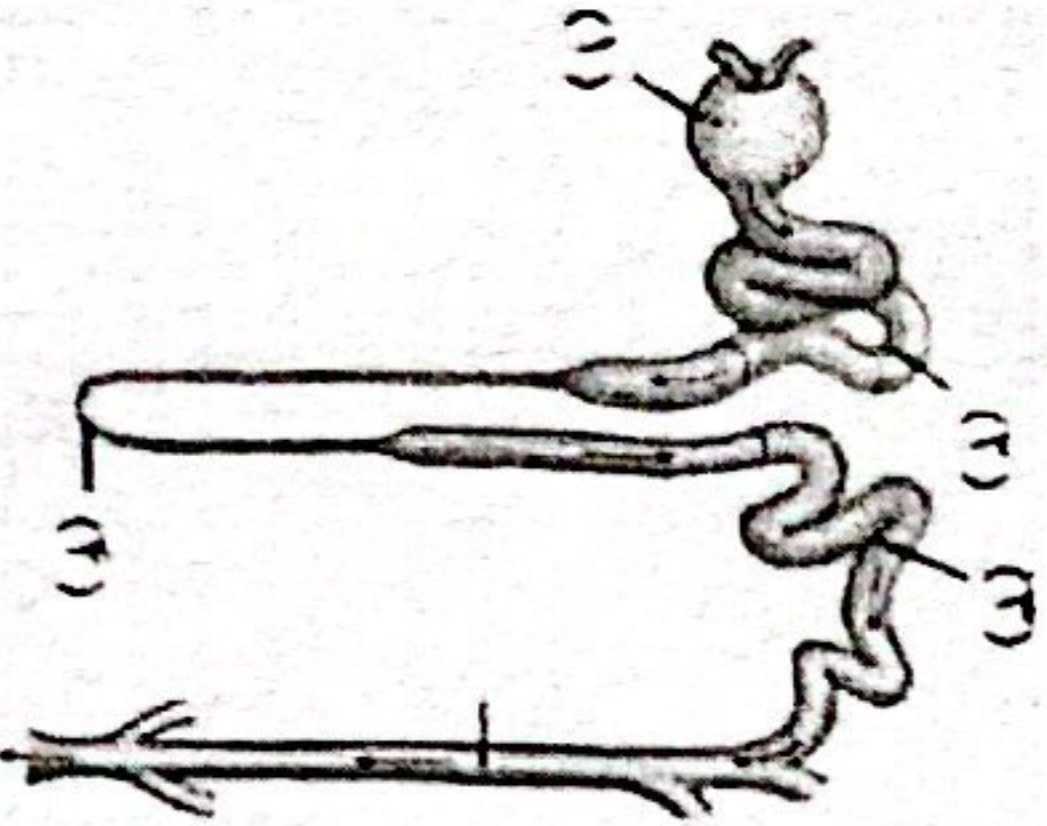
۱/۵	<p>درستی یا نادرستی هر یک از عبارات های زیر را بدون ذکر دلیل مشخص کنید.</p> <p>الف) پژوهشگران علوم تجربی می توانند درباره زشتی و زیبایی، خوبی و بدی، ارزش های هنری و ادبی نظر بدهند. ب) افزایش کربن دی اکسید با گشاد کردن سرخرگ های کوچک، میزان جریان خون را در آن ها افزایش می دهد. ج) در برخی خزندگان و پرندگان دریایی، دفع نمک اضافی به صورت قطره های رفیق از طریق غده نمکی نزدیک چشم یا زبان صورت می گیرد. د) صدای اول قلب، قوی، گنگ و طولانی است که ناشی از بسته شدن دریچه های فاقد بافت ماهیچه ای است. ه) کامبیوم چوب پنبه ساز در سامانه ی بافت زمینه ای ساقه و ریشه تشکیل می شود و به سمت درون، باخته هایی با دیواره نخستین نازک تشکیل می دهد. و) هر گاهی که یاخته همراه دارد به طور حتم دارای مریستم پسین است.</p>	۱
۱/۲۵	<p>در هر یک از عبارات های زیر جای خالی را با کلمات مناسب کامل کنید.</p> <p>الف) از عواقب جنگل زدایی می توان به اشاره کرد. ب) در دهان انسان، آنزیم در گوارش کربوهیدرات ها و آنزیم در مبارزه با باکتری ها نقش دارد. ج- آوند های چوبی یاخته های مرده ای هستند که در دیواره چوبی شده آنها به شکل های متفاوتی قرار می گیرد. د- نسبت حجم گوپچه های قرمز خون به حجم خون که به صورت درصد بیان می شود، گفته می شود.</p>	۲
۱	<p>برای کامل کردن هر یک از عبارات های زیر، از بین کلمات داخل پرانتز، کلمه مناسب را انتخاب کنید.</p> <p>الف) برای بررسی مناسب بودن وزن افراد (کمتر - بیشتر) از ۲۰ سال، شاخص توده ی بدنی آنها را با افراد هم سن و هم جنس، مقایسه می کنند. ب) ترکیبات (لیپیدی - پلی ساکاریدی) موجود در واکوئول ها، باعث سازش بعضی گیاهان در مناطق خشک و کم آب می شود. ج) نوعی سرخس می تواند (آرسنیک - آلومینیوم) را که ماده سمی برای گیاه است در خود جمع کند. د) زیاد بودن لیپو پروتئین پرچگال نسبت به کم چگال، احتمال رسوب کلسترول در دیواره سرخرگ ها را (کاهش - افزایش) می دهد.</p>	۳
۰/۷۵	<p>درباره ظرفیت تنفسی به سوال های زیر پاسخ دهید.</p> <p>الف) چرا تنفس کربن مونوکسید ظرفیت حمل اکسیژن را در خون کاهش می دهد؟ ب) کدام یک از حجم های تنفسی تبادل گاز در فاصله بین دو تنفس را امکان پذیر می سازد؟</p>	۴
۰/۱۵	<p>با توجه به شکل مقابل که موبرک های خونی فراوان اطراف جابک ها را نشان می دهد، به سوال های زیر پاسخ دهید.</p> <p>الف) رگ خونی ورودی چه نام دارد؟ ب) خون موجود در رگ خونی خروجی، به کدام حفره قلب وارد می شود؟</p>	۵



سوالات امتحان هماهنگ درس زیست شناسی (۱)	پایه: دهم دوره دوم متوسطه	ساعت شروع: ۱۰ صبح	رشته: تجربی
نام و نام خانوادگی:	تاریخ امتحان: ۱۴۰۲/۰۳/۰۳	تعداد صفحات: ۳ صفحه	مدت امتحان: ۸۰ دقیقه
دانش آموزان روزانه سراسر کشور در نوبت خردادماه سال ۱۴۰۲	مرکز آرشیاپی و تضمین کیفیت نظام آموزش و پرورش http://aee.medu.gov.ir		

بارم	شرح سوال			ردیف
۱/۲۵	۶	در رابطه با دستگاه گوارش به سوال های زیر پاسخ کوتاه دهید. الف) نقش مخلوط کنندگی در معده مربوط به کدام نوع حرکت لوله گوارش است؟ ب) پیش ساز پروتئاز های معده از کدام یاخته های غده معده ترشح می شود؟ ج) چرا اسید و آنزیم های معده به دیواره آن گوارش آسیب نمی رسانند؟		
۰/۱۵	۷	نقش بخش های نام برده شده در گوارش جانوران زیر را بنویسید. الف) پیش معده در لوله گوارش ملخ ب) هزارلا در معده گاو		
۱	۸	در مورد سرخرگ های بدن انسان به سوال های زیر پاسخ دهید. الف) چرا آسیب به سرخرگ ها توسط لخته یا سخت شدن دیواره آنها (تصلب شرایین)، ممکن است باعث سکته قلبی شود؟ ب) چه دلیل سرخرگ ها در برش عرضی بیشتر گرد دیده می شوند؟		
۰/۱۵	۹	در مورد تنظیم میزان گویچه های قرمز به ترشح کدام هورمون بستگی دارد؟ الف) تنظیم میزان گویچه های قرمز به ترشح کدام هورمون بستگی دارد؟ ب) این هورمون بر چه بخشی از بدن اثر می گذارد؟		
۱/۷۵	۱۰	در مورد فرایند انعقاد خون به سوال های زیر پاسخ دهید. الف) گرده ها چگونه از هدر رفتن خون در خونریزی های محدود که دیواره رگ آسیب جزئی می بیند جلوگیری می کنند؟ ب) وجود کدام ویتامین در انجام روند انعقاد و تشکیل لخته لازم است؟ ج) کدام پروتئین های شرکت کننده در فرایند انعقاد خون، به طور طبیعی در خون مشاهده می شوند؟		
۰/۱۵	۱۱	اندازه گیری فشار خون به کمک دستگاه های اندازه گیری فشار خون انجام می شود. دو نوع از این دستگاه ها را نام ببرید.		
۰/۷۵	۱۲	شکل مقابل ساختار گردبزه (نفرون) و لوله جمع کننده ادرار را نشان می دهد. الف) موارد ۱ و ۴ را در شکل نام گذاری کنید. ب) پدیده بازجذب بیشتر در کدام بخش (شماره) انجام می شود؟		
۱	۱۳	به سوال های زیر پاسخ دهید. الف) فراوان ترین ماده آلی ادرار، چگونه ایجاد می شود؟ ب) در ماهیان آب شیرین، آب می تواند وارد بدن شود. چه سازوکارهایی در این ماهی ها برای مقابله با چنین مشکلی به وجود آمده است (۲؟ مورد)		

"ادامه در صفحه سوم"



سوالات امتحان هماهنگ درس: زیست شناسی (۱)	پایه: دهم دوره دوم متوسطه	رشته: تجربی
نام و نام خانوادگی:	تاریخ امتحان: ۱۴۰۲/۰۳/۰۳	مدت امتحان: ۸۰ دقیقه
دانش آموزان روزانه سراسر کشور در نوبت خردادماه سال ۱۴۰۲	تعداد صفحات: ۳ صفحه	مرکز ارزشیابی و تقسیم کیفیت نظام آموزش و پرورش http://aee.medu.gov.ir

بارم	شرح سوال		ردیف
۱/۵	<p>در مورد کلیه به سوال های زیر پاسخ دهید.</p> <p>الف) هر لپ کلیه شامل چه قسمت هایی است؟</p> <p>ب) در صورت افزایش PH خون، کلیه ها چگونه آن را به حالت ثابت قبل بر می گردانند؟</p> <p>ج) وظیفه چربی اطراف کلیه چیست؟ (دو مورد)</p>	۱۴	
۰/۵	<p>نوع سیستم دفعی (تنظیم اسمزی) در جانداران زیر را بنویسید.</p> <p>الف) حشرات ب) پارامسی</p>	۱۵	
۱/۲۵	<p>برای هریک از جملات زیر یک دلیل علمی بنویسید.</p> <p>الف) رنگ برگ های بعضی گیاهان در پاییز تغییر می کند.</p> <p>ب) با افزایش آب در سلول های نگهبان روزنه، امکان گسترش عرضی برای سلول ها وجود ندارد.</p>	۱۶	
۱	<p>گیاهان زیر که در محیط های فقیر از نیتروژن زندگی می کنند، نیتروژن مورد نیاز خود را چگونه تامین می کنند؟</p> <p>الف) گوزرا ب) توپره واش</p>	۱۷	
۰/۱۵	<p>در مقایسه انواع کودهای مورد استفاده در کشاورزی به سوالات زیر پاسخ دهید.</p> <p>الف- کدام کود به سرعت کمبود مواد مغذی خاک را جبران می کند؟</p> <p>ب- معایب کدام کود احتمال آلودگی به عوامل بیماری می باشد؟</p>	۱۸	
۰/۷۵	<p>شکل زیر مربوط به برش عرضی ریشه گیاه نهانزانه می باشد. کدام شکل مربوط به گیاه تک لبه است؟ چرا؟ (ذکر یک دلیل)</p> <p>(الف) وجود نوار کاسپاری در یاخته های آندودرم چه فایده ای دارد؟ (ذکر ۲ مورد)</p> <p>(ب) دو مورد از سازش های گیاهان برای کاهش تعرق را بنویسید.</p>	۱۹	
۱	<p>به سوال های زیر پاسخ کوتاه دهید.</p> <p>الف) با توجه به اینکه پیراپوست نسبت به گازها نفوذ ناپذیر است، چگونه اکسیژن بافت های زنده زیر آن تامین می شود؟</p> <p>ب) گیاه خاک چگونه مانع از شست و شوی یون های خاک می شود؟</p>	۲۰	
۰/۷۵	<p>شکل مقابل مسیر های عبور آب از عرض ریشه را نشان می دهد.</p> <p>الف) در کدام مسیر (شماره) احتمال ورود ویروس به سلول ها وجود دارد؟</p> <p>ب) شماره (۱) کدام مسیر را نشان می دهد؟</p>	۲۱	
۰/۱۵	<p>شکل مقابل مسیر های عبور آب از عرض ریشه را نشان می دهد.</p> <p>الف) در کدام مسیر (شماره) احتمال ورود ویروس به سلول ها وجود دارد؟</p> <p>ب) شماره (۱) کدام مسیر را نشان می دهد؟</p>	۲۲	
۲۰	جمع نمرات	"موفق باشید"	

