

نام و نام خانوادگی:

مقطع و رشته: هشتم

تاریخ امتحان:

اداره ی آموزش و پرورش شهر تهران منطقه ۶ تهران

دبیرستان غیردولتی پسرانه سرای دانش واحد حافظ

آزمون نوبت اول سال تحصیلی ۱۴۰۱-۱۴۰۲

نام درس: زمین شناسی _ زیست شناسی

نام دبیر: امیرحسین اصلانی

مدت امتحان:

ردیف	شرح سوال (پاسخ هر سوال در محل مشخص شده آن، نوشته شود)	نمره
۱	درستی یا نادرستی عبارات زیر را بدون ذکر دلیل مشخص کنید. الف) مخ به طور کامل در قسمت سر قرار ندارد. ب) دستگاه عصبی به تنهایی تمامی فعالیت های بدن را تنظیم می کند. پ) مفصل آرنج از نوع گوی و کاسه است و به همه جهات می چرخد. ت) هورمون های تیروئیدی در کودکی باعث رشد بهتر اندام ها به ویژه مغز می شود. ث) در نتیجه افزایش قند خون، ترشح هورمون انسولین افزایش می یابد. ج) ماهیچه ها معمولاً به صورت جفت و عکس هم کار می کنند.	۳
۲	در هر یک از عبارات زیر جای خالی را با کلمات مناسب کامل کنید. الف) غضروف با جذب مواد معدنی مثل و به استخوان تبدیل می گردد. ب) به دارینه ها یا آسه های بلند می گویند. پ) گیرنده های موجود در شبکیه در طول شب فعال هستند. ت) در دستگاه گوارش انسان ماهیچه ی وجود دارد ث) بسیاری از غدد، مقدار هورمون تولیدی خود را براساس تغییر ترکیب خون تنظیم می کنند که به آن می گویند.	۳
۳	در هر یک از عبارات زیر جای خالی را با انتخاب واژگان داخل پرانتز کامل کنید. الف) (بصل انخاع / مخچه) در حفظ تعادل نقش دارد. ب) (بصل النخاع / نخاع) مرکز برخی انعکاس ها مانند انعکاس زانو می باشد. پ) محل اتصال استخوان ها به یکدیگر (رباط / مفصل) می گویند. ت) (بافت پیوندی / بافت پوششی) یاخته های ماهیچه ای را به هم متصل می کند. ث) اندام (حسی / هدف) شامل مجموعه ی خاصی از یاخته های حساس به هورمون است. ج) مقابله با فشارهای روحی و جسمی بر عهده ی هورمون های غده (فوق کلیه / پانکراس) می باشد.	۳
۴	جملات زیر نادرست هستند. علت نادرستی آنها را مشخص و اصلاح کنید. الف) همه هورمون ها ترکیبات شیمیایی هستند و فقط برخی از آنها به خون وارد می شود. ب) گیرنده های مخروطی در شب فعال اند و تعداد بیشتری از آن در شبکیه وجود دارد. ج) عصب حسی به عصبی می گویند که پیام های حسی را از دستگاه عصبی مرکزی دور می کند.	۱.۵

۶

باتوجه به شکل به سوالات زیر پاسخ دهید.

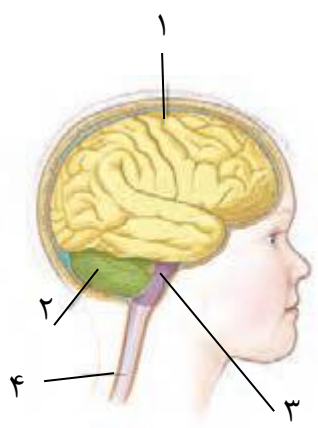
الف) شماره های ۱ و ۳ را نام گذاری کنید.

(۱):

(۳):

ب) کدام شماره بخشی شبیه طناب سفید رنگ می باشد؟

ج) کرینه در کدام بخش (شماره) دیده می شود؟



۱

۷

موارد مناسب و مرتبط را در کنار هم بنویسید (به عنوان مثال ۱۰ - W). (در ستون ب ۳ مورد اضافه است)

ستون الف

ستون ب

۱) مرکز بسیاری از اعمال ارادی

a. تخمدان

۲) محل قرارگیری هسته و بسیاری از اندامک ها

b. زردپی

۳) یاخته های مژه دار در بخش حلزونی

c. مخ

۴) مانع اصطکاک استخوان در مفصل می شود

d. جسم یاخته ای

۵) هم به ماهیچه و هم به استخوان متصل است

e. گیرنده صوتی

۶) یکی از بافت های هدف هورمون پارتیروئیدی

f. رباط

۷) با تاثیر بر کبد سبب افزایش گلوکز خون می شود

g. انسولین

۸) غده جنسی در زنان

h. غضروف

k. تخمک

l. گلوکاگون

M. استخوان

۲

۹

جدول زیر را کامل کنید.

ماهیت	سرعت	نوع تنظیم
		عصبی
		هورمونی

۱

۱۰

کاهش کلسیم خون منجر به افزایش تولید کدام هورمون می شود؟

۰,۵

۰,۷۵	سه بخش اصلی نورون را نام ببرید.	۱۱
۱,۵	<p>چرخه تنظیم قند خون زیر را انتخاب و ازگان داخل پرانتز کامل کنید.</p>	۱۲
۱	انواع مفصل را نام ببرید.	۱۳
۱	چگونه مزه مواد غذایی را تشخیص می دهیم؟	۱۴
۱	<p>به سوالات زیر پاسخ کوتاه دهید.</p> <p>الف) بخش رنگین چشم چه نام دارد؟</p> <p>ب) به مجموعه استخوان و غضروف و اتصالات آن چه می گویند؟</p> <p>ج) گامت جنسی در مردان چه نامیده می شود؟</p> <p>د) بخش بیرونی نخاع چه رنگی است؟</p>	۱۵
۲۰	موفق و سربلند باشید. امیرحسین اصلانی	جمع نمرات:

پاسخ نامه

اداره ی آموزش و پرورش شهر تهران منطقه ۶ تهران
دبیرستان غیردولتی پسرانه سرای دانش واحد حافظ
آزمون نوبت اول سال تحصیلی ۱۴۰۱-۱۴۰۲

نام درس: زمین شناسی _ زیست شناسی
نام دبیر: امیرحسین اصلانی
مدت امتحان :

ردیف	شرح سوال (پاسخ هر سوال در محل مشخص شده آن، نوشته شود)	نمره
۱	<p>درستی یا نادرستی عبارات زیر را بدون ذکر دلیل مشخص کنید.</p> <p>الف) مخ به طور کامل در قسمت سر قرار ندارد. غ</p> <p>ب) دستگاه عصبی به تنهایی تمامی فعالیت های بدن را تنظیم می کند. غ</p> <p>پ) مفصل آرنج از نوع گوی و کاسه است و به همه جهات می چرخد. غ</p> <p>ت) هورمون های تیروئیدی در کودکی باعث رشد بهتر اندام ها به ویژه مغز می شود. ص</p> <p>ث) در نتیجه افزایش قند خون، ترشح هورمون انسولین افزایش می یابد. ص</p> <p>ج) ماهیچه ها معمولاً به صورت جفت و عکس هم کار می کنند. ص</p>	۳
۲	<p>در هر یک از عبارات زیر جای خالی را با کلمات مناسب کامل کنید.</p> <p>الف) غضروف با جذب مواد معدنی مثل کلسیم و فسفر به استخوان تبدیل می گردد.</p> <p>ب) به دارینه ها یا آسه های بلند تار عصبی می گویند.</p> <p>پ) گیرنده های استوانه ای موجود در شبکیه در طول شب فعال هستند.</p> <p>ت) در دستگاه گوارش انسان ماهیچه ی صاف وجود دارد</p> <p>ث) بسیاری از غدد، مقدار هورمون تولیدی خود را براساس تغییر ترکیب خون تنظیم می کنند که به آنخود تنظیمی می گویند.</p>	۳
۳	<p>در هر یک از عبارات زیر جای خالی را با انتخاب واژگان داخل پرانتز کامل کنید.</p> <p>الف) (بصل انخاع / مخچه) در حفظ تعادل نقش دارد.</p> <p>ب) (بصل النخاع / نخاع) مرکز برخی انعکاس ها مانند انعکاس زانو می باشد.</p> <p>پ) محل اتصال استخوان ها به یکدیگر (رباط / مفصل) می گویند.</p> <p>ت) (بافت پیوندی / بافت پوششی) یاخته های ماهیچه ای را به هم متصل می کند.</p> <p>ث) اندام (حسی / هدف) شامل مجموعه ی خاصی از یاخته های حساس به هورمون است.</p> <p>ج) مقابله با فشار های روحی و جسمی بر عهده ی هورمون های غده (فوق کلیه / پانکراس) می باشد.</p>	۳
۴	<p>جملات زیر نادرست هستند. علت نادرستی آنها را مشخص و اصلاح کنید.</p> <p>الف) همه هورمون ها ترکیبات شیمیایی هستند و فقط برخی از آنها به خون وارد می شود.</p> <p>همه هورمون ها به خون وارد می شوند</p> <p>ب) گیرنده های مخروطی در شب فعال اند و تعداد بیشتری از آن در شبکیه وجود دارد.</p> <p>گیرنده های استوانه ای</p> <p>ج) عصب حسی به عصبی می گویند که پیام های حسی را از دستگاه عصبی مرکزی دور می کند.</p>	۱.۵

۶

باتوجه به شکل به سوالات زیر پاسخ دهید.

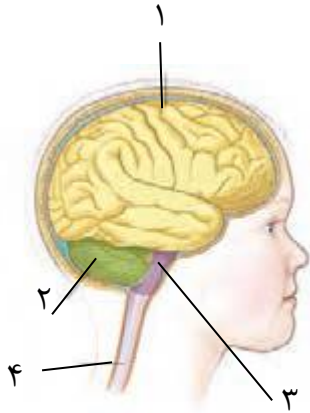
الف) شماره های ۱ و ۳ را نام گذاری کنید.

(۱):.....مخ

(۳):.....ساقه مغز

ب) کدام شماره بخشی شبیه طناب سفید رنگ می باشد؟ ۴

ج) کرهینه در کدام بخش (شماره) دیده می شود؟ ۳



۷

موارد مناسب و مرتبط را در کنار هم بنویسید (به عنوان مثال ۱۰ - W) (در ستون ب ۳ مورد اضافه است)

ستون الف

۱) مرکز بسیاری از اعمال ارادی

۲) محل قرارگیری هسته و بسیاری از اندامک ها

۳) یاخته های مزه دار در بخش حلزونی

۴) مانع اصطکاک استخوان در مفصل می شود

۵) هم به ماهیچه و هم به استخوان متصل است

۶) یکی از بافت های هدف هورمون پارتیروئیدی

۷) یا تاثیر بر کبد سبب افزایش گلوکز خون می شود

۸) غده جنسی در زنان

ستون ب

a. تخمدان

b. زردپی

c. مخ

d. جسم یاخته ای

e. گیرنده صوتی

f. رباط

g. انسولین

h. غضروف

k. تخمک

l. گلوکاگون

M. استخوان

۹

جدول زیر را کامل کنید.

نوع تنظیم	سرعت	ماهیت
عصبی	تند(زیاد)(سریع)	الکتریکی
هورمونی	کند	شیمیایی

۱

۲

۱

۰,۵	کاهش کلسیم خون منجر به افزایش تولید کدام هورمون می شود؟ هورمون های پارتیریدی	۱۰
۰,۷۵	سه بخش اصلی نورون را نام ببرید. جسم سلولی - آکسون - دندریت	۱۱
۱,۵	چرخه تنظیم قند خون زیر را انتخاب و از گان داخل پرانتز کامل کنید.	۱۲
۱	انواع مفصل را نام ببرید. گوی و کاسه - لولایی - ثابت - نیمه متحرک (لغزنده)	۱۳
۱	چگونه مزه مواد غذایی را تشخیص می دهیم؟ روی زبان و دیواره دهان یاخته های گیرنده چشایی قرار دارند. مواد غذایی پس از حل شدن در بزاق روی این گیرنده ها قرار می گیرند و پیام عصبی ایجاد می کنند. پیام به قشر مخ فرستاده، و مزه تشخیص داده می شود.	۱۴
۱	به سوالات زیر پاسخ کوتاه دهید. الف) بخش رنگین چشم چه نام دارد؟ عنبیه ب) به مجموعه استخوان و غضروف و اتصالات آن چه می گویند؟ اسکلت ج) گامت جنسی در مردان چه نامیده می شود؟ اسپرم د) بخش بیرونی نخاع چه رنگی است؟ سفید	۱۵
۲۰	موفق و سربلند باشید. امیر حسین اصلانی	جمع نمرات: