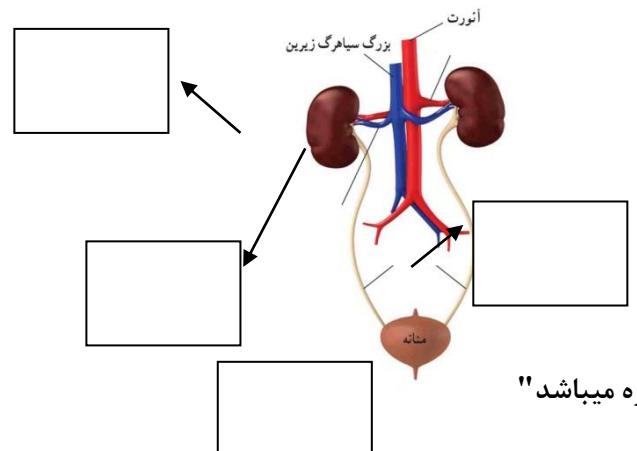


نام و نام خانوادگی: .....  
 مقطع و رشته: هفتم  
 نام پدر: .....  
 شماره داوطلب: .....  
 تعداد صفحه سؤال: ۳ صفحه

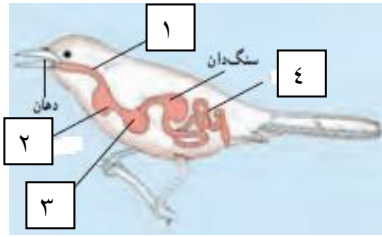
جمهوری اسلامی ایران  
 اداره ی کل آموزش و پرورش شهر تهران  
 اداره ی آموزش و پرورش شهر تهران منطقه ۶ تهران  
 دبیرستان غیردولتی دخترانه سرای دانش واحد انقلاب  
 آزمون ترم نوبت دوم سال تحصیلی ۱۴۰۱-۱۴۰۲

نام درس: زیست شناسی  
 نام دبیر: ثمر صادقی  
 تاریخ امتحان: ۱۶ / ۰۳ / ۱۴۰۲  
 ساعت امتحان: ۸ صبح / عصر  
 مدت امتحان: ۶۰ دقیقه

محل مهر و امضاء مدیر	نمره به عدد: نمره به حروف:	نمره به عدد: نمره به حروف:
	نام دبیر: ثمر صادقی تاریخ و امضاء:	نام دبیر: ثمر صادقی تاریخ و امضاء:

شماره سؤال	سؤالات	نمره
۲	<p>جاهای خالی را با کلمات مناسب پر کنید.</p> <p>الف) ..... نوعی کربوهیدرات ..... است که در تمامی غذاهای گیاهی وجود دارد و انسان نمی تواند آن را تجزیه کند.</p> <p>ب) در یچه دولختی بین ..... و ..... قرار دارد.</p> <p>ج) بیشترین درصد ساختار غشا از ..... است.</p> <p>د) لوله گوارش از ..... شروع میشود و در ..... پایان می یابد.</p> <p>ه) ماده معدنی ..... در رشد بدن نقش دارد.</p> <p>ی) ..... دندان شامل مغز دندان و رگ های خونی است.</p>	۱
۱/۲۵	<p>صحيح يا غلط بودن جملات زیر را مشخص کنید.</p> <p>الف) دندان های نیش و پیش مخصوص له کردن و خرد کردن غذا هستند.</p> <p>ب) با بالا آمدن زبان کوچک راه بینی بسته میشود.</p> <p>ج) لایه ای که روی کلیه را می پوشاند نفرون نام دارد.</p> <p>د) در هنگام بازدم ، پرده دیافراگم به سمت بالا حرکت میکند.</p> <p>ه) گلیکوژن قند ذخیره ای در سلول های گیاهی است.</p>	۲
۱	<p>اجزای شکل زیر را نام گذاری کنید.</p>  <p>"رگ مشخص شده تیره میباشد"</p>	۳

در شکل زیر بخش های مشخص شده را بر اساس شماره آنها، نام گذاری کنید.



۴

مفاهیم زیر را تعریف کنید.

الف) بخش مرکزی کلیه:

ب) نایژه:

ج) آمینو اسید ضروری:

د) کیسول بومن:

۵

گزینه صحیح را انتخاب کنید.

الف) کدامیک دارای دیواره سلولی هستند؟

۱) گیاهان ۲) قارچها ۳) جانوران ۴) آغازیان

ب) بدن از انرژی کدام کربوهیدرات نمیتواند استفاده کند اما به سلامتی ما کمک می کند؟  
۱) نشاسته ۲) گلوکز ۳) سلولز ۴) گزینه الف و ب

ج) کدام رگ، خون کربن دی اکسید دار را از بطن راست وارد شش ها می کند؟  
۱) سرخرگ آئورت ۲) سیاهرگ ششی ۳) سرخرگ ششی ۴) سیاهرگ زبرین

۶

به سوالات زیر پاسخ کوتاه بدهید.

الف) وظیفه کیسه های هوایی چیست؟

ب) باکتری های مفید روده بزرگ چه ویتامین هایی تولید می کنند؟

ج) اجزای چهار راه حلق را نام ببرید؟

د) سیاهرگ ششی چه وظیفه ای را بر عهده دارد؟

۷

۱

۱

۱/۵

۰/۵

۰/۵

۰/۷۵

۱

به سوالات زیر پاسخ کامل بدهید.

الف) کلیه ها چگونه باعث تنظیم محیط داخلی بدن می شوند؟

۱

ب) تفاوت سیاهرگ و سرخرگ کلیه با قلب در چیست؟

۱

ج) مسیر تشکیل ادرار تا خروج از مثانه را به طور کامل توضیح دهید؟

۸

۱

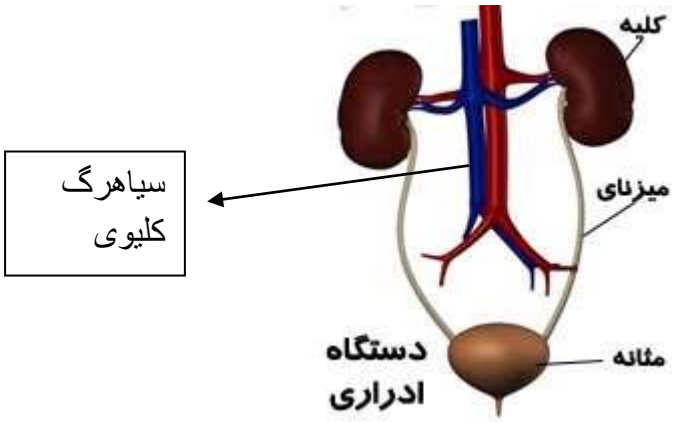
د) گردش خون عمومی از کجا شروع و به کجا ختم میشود؟ (به طور کامل توضیح دهید.)

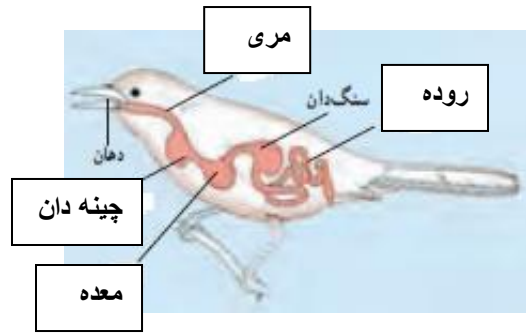
۱/۵



اداره ی کل آموزش و پرورش شهر تهران  
 اداره ی آموزش و پرورش شهر تهران منطقه ۶ تهران  
 دبیرستان غیر دولتی دخترانه سرای دانش واحد انقلاب  
**کلید** سؤالات ترم نوبت اول سال تحصیلی ۱۴۰۲-۱۴۰۱

نام درس: زیست شناسی پایه هفتم  
 نام دبیر: ثمر صادقی  
 تاریخ امتحان: ۱۴۰۲/۰۳/۱۶  
 ساعت امتحان: ۸ صبح  
 مدت امتحان: ۶۰ دقیقه

ردیف	راهنمای تصحیح	محل مهر یا امضاء مدیر
۱	الف) سلولز - پیچیده ب) دهلیز چپ - بطن چپ ج) چربی د) از دهان - مخرج ه) ید ی) عاج	
۲	الف) غلط ب) صحیح ج) غلط د) صحیح ه) غلط	
۳		



۴

الف) شامل هرم هایی هست که در آنجا ادرار تشکیل میشود.

ب) دو شاخه شدن نای و ورود به شش ها را نایژه میگویند.

ج) آمینو اسید هایی که بدن قادر به ساخت آنها نیست و تنها باید از طریق خوردن مواد غذایی بدست آید.

د) شبکه مویرگی اطراف رگ آئورت که به کلیه ها وارد میشود را میگویند.

۵

الف) گیاهان

ب) مواد معدنی

ج) سرخرگ ششی

۶

الف) تبادلات اکسیژن در مویرگ های خونی

ب) B و K

ج) دهان / بینی / نای / مری

د) سیاهرگ ششی خون اکسیژن دار را از شش ها گرفته و به دهلیز چپ میبرد.

۷

الف) با دفع مواد زائد ، آب و نمک های اضافی به تنظیم محیط داخلی بدن کمک میکنند و مایع بین سلولی یا مایع محیط داخلی را در شرایط ثبات قرار میدهند

ب) سیاهرگ در قلب معمولا دارای خون تیره و سرخرگ معمولا دارای خون روشن است اما در کلیه برعکس است، سیاهرگ دارای خون روشن و سرخرگ دارای خون تیره میباشد

ج) ادرار درون هرم های بخش مرکزی کلیه ساخته شده وارد لگنچه میشود بعد از آن از طریق میزنای وارد مثانه شده ، در مثانه جمع شده و از طریق میزراه خارج میشود.

د) از بطن چپ شروع میشود و چون دارای مقدار زیادی اکسیژن است وارد سرخرگ آئورت شده و به تمام بدن میرود تا نیاز سلولهای بدن به مواد مغذی و اکسیژن را تامین کند و از طریق سیاهرگ زیرین و زبرین خون تیره را جمع کرده و وارد دهلیز راست میشود.

۸

۸

