

نام و نام خانوادگی :

.....

پایه : چهارم

تعداد صفحه سؤال : ۴ صفحه

جمهوری اسلامی ایران

اداره ی کل آموزش و پرورش شهر تهران

اداره ی آموزش و پرورش شهر تهران منطقه ۴ تهران

دبستان غیردولتی دخترانه سرای دانش واحد الغدير

ارزشیابی ترم دوم سال تحصیلی ۱۴۰۲-۱۴۰۱

نام درس : ریاضی

نام دبیر: مرضیه سادات حسینی ثیان

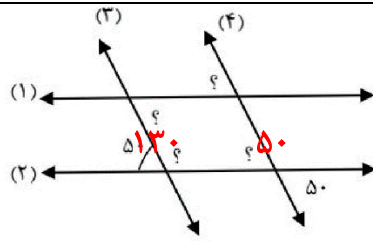
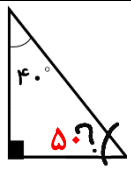
تاریخ امتحان: ۶ / ۳ / ۱۴۰۲

ساعت امتحان : ۸ صبح

مدت امتحان : ۶۰ دقیقه

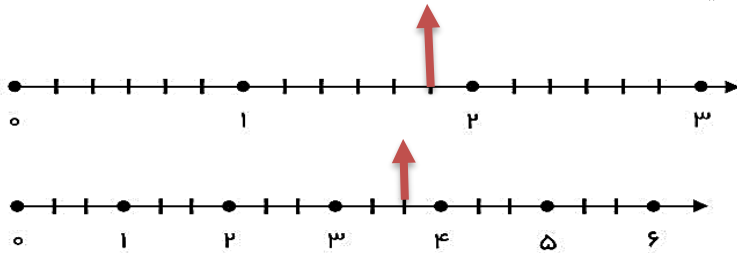
ردیف	سؤالات	نمره
انمره	<p>۱- با توجه به عدد رو به رو به سوالات زیر پاسخ دهید.</p> <p>به حروف: سی و پنج میلیون و هشتصد هزار و صد و نود و هفت</p> <p>— کدام رقم دارای بیشترین ارزش مکانی است؟ ۳ در دهگان میلیون</p> <p>— در مرتبه صدگان هزار چه رقمی قرار دارد؟ ۸</p>	۳۵۸۰۰۱۹۷
۲ نمره	<p>۲- عبارت های زیر را حساب کنید.</p> $\left(3 \times \frac{2}{15}\right) + \frac{2}{5} = \frac{12}{15}$ $\frac{7}{10} - \frac{63}{100} = \frac{70}{100} - \frac{63}{100} = \frac{7}{100}$ $14/7 - 8/9 = 5/8$ $74/7 + 15/9 = 90/6$	
نیم نمره	<p>۳- کسر و عدد مخلوط داده شده را به عدد اعشاری تبدیل کنید.</p> $6 \frac{2}{5} = 6 \frac{4}{10} = 6/4$ $\frac{7}{10} = 0/7$	
۱ نمره	<p>۴- باران امروز ساعت ۷:۱۵ از خانه خارج شد و ساعت ۸:۳۰ به محل کارش رسید . او چه مدت در مسیر بوده است؟</p> <p>۸:۳۰ ← مدت: یک ساعت و ۱۵ دقیقه ۷:۱۵</p>	
۱ نمره	<p>۵- جاهای خالی را با عبارت مناسب کامل کنید.</p> <p>الف) بهترین نمودار برای نشان دادن تغییرات نمودار خط شکسته است.</p> <p>ب) ربع ۴۰۰ می شود ۱۰۰ (پ) خمس ۲۵ تا می شود ۵</p> <p>ج) زاویه ای که از ۹۰ درجه بزرگتر و از ۱۸۰ درجه کوچکتر باشد زاویه باز می گویند.</p>	
نیم نمره	<p>۶- عدد داده شده را در مرتبه های خواسته شده تقریب بزنید و بازنویسی کنید.</p> <p>۴۸۰۰۰ با تقریب یکان هزار → ۴۷۸۴۷</p> <p>۴۷۸۰۰ با تقریب صدگان →</p>	

۷- اندازه زاویه خواسته شده را بدست آورید.



انمره

۸- اعداد خواسته شده را روی محور نشان دهید.



$\frac{5}{6}$ واحد بعد از عدد ۱

$3\frac{2}{3}$

انمره

۹- عدد ها را باهم مقایسه کنید.

۲ انمره

$\frac{15}{32} < \frac{3}{4} = \frac{24}{32}$

$\frac{10}{10} = 1$

$\frac{5}{22} < \frac{3}{11} = \frac{6}{22}$

$\frac{1}{100} < \frac{1}{1000}$

$\frac{7}{3} < \frac{3}{7}$

$0.2 < 0.7$

$\frac{9}{2} < \frac{3}{9}$

$20091 < 300091$

۱۰- حاصل عبارت های زیر را بدست آورید.

۲ انمره

$\frac{2}{8} + \frac{4}{9} = \frac{7}{7}$

$\frac{5}{6} + \frac{2}{8} = \frac{8}{4}$

$\frac{6}{5} - \frac{3}{4} = \frac{3}{1}$

$\frac{7}{2} - \frac{3}{6} = \frac{3}{6}$

۱۱- حاصل ضرب های زیر را با روش دلخواه بدست آورید.

۱ انمره

$923 \times 200 = 184600$

$984 \times 250 = 246000$

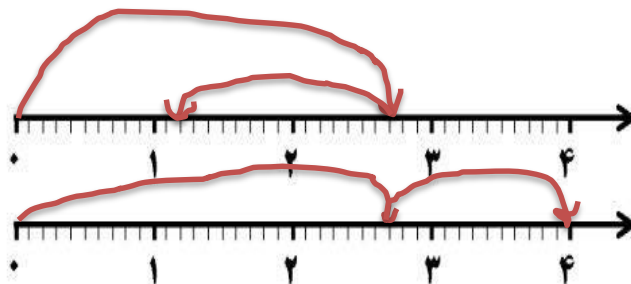
$863 \times 6 = 5178$

۱۲- حاصل جمع و تفریق زیر را به کمک بردار بدست آورید.

۱ انمره

$\frac{2}{7} - \frac{1}{5} = \frac{1}{2}$

$\frac{2}{7} + \frac{1}{3} = 4$



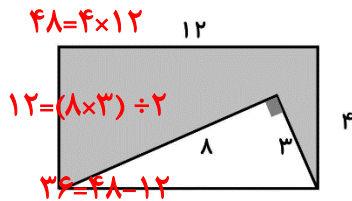
۱۳- زمینی به مساحت ۵۴۰۰ متر مربع را میخواهیم بین ۱۲ کشاورز تقسیم کنیم. سهم هر کشاورز چند متر

مربع از زمین است؟ $5400 \div 12 = 450$

به هر کشاورز ۴۵۰ متر مربع زمین میرسد

۱ نمره

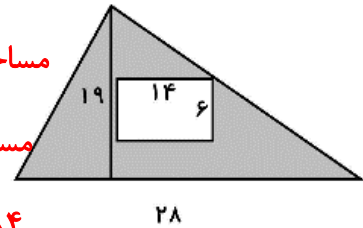
۱۴- مساحت قسمت رنگی را بدست آورید.



مساحت مثلث $(28 \times 19) \div 2 = 266$

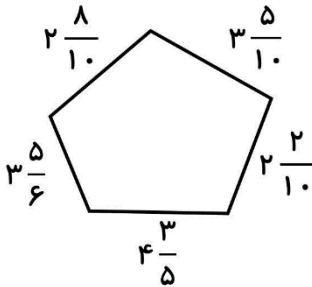
مساحت مستطیل: $84 = 6 \times 14$

$182 = 266 - 84$ مساحت قسمت رنگی



انمره

۱۵- ابتدا اندازه هر یک از اضلاع شکل زیر را به صورت تقریبی بنویسد و سپس محیط آن را حساب کنید.



$18 = 3 + 4 + 2 + 5 + 4$

انمره

۱۶- جدول زیر تعداد تخم مرغ های رنگی که در یک سبد وجود دارند را نشان می دهد. اگر بخواهیم بدون نگاه

کردن یک تخم مرغ برداریم به احتمال بیشتر کدام رنگ را خواهیم برداشت؟ سبز

کدام رنگ را با احتمال کمتر بر میداریم؟ چرا؟ قرمز چون تعداد آن کمتر است

انمره

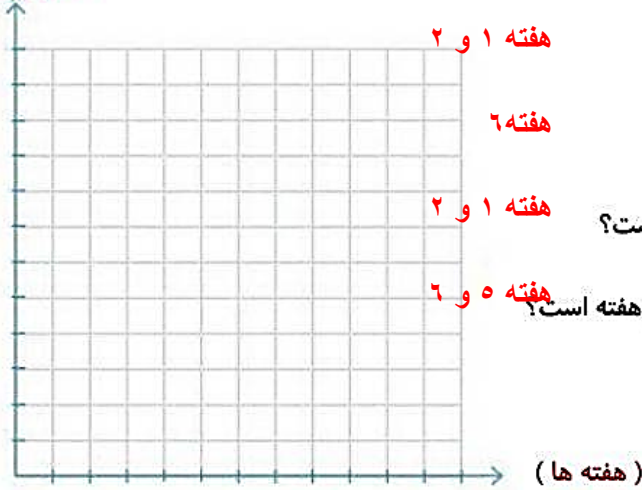
رنگ تخم مرغ ها	تعداد تخم مرغ ها
قرمز	۳
نارنجی	۴
سبز	۷
صورتی	۵

ماه	هفته (۱)	هفته (۲)	هفته (۳)	هفته (۴)	هفته (۵)	هفته (۶)	هفته (۷)	هفته (۸)
هزار بشکه	۲۰	۲۰	۱۶	۱۴	۱۸	۱۰	۱۳	۱۵

میانگین تولید نفت شرکت نفت جنوب در طی هشت ماه اول سال در جدول بالا آمده است. نمودار خط شکسته ی آن را رسم کرده و سپس به سوالات زیر پاسخ دهید.

(هزار بشکه)

۲نمره



❁ در کدام هفته ها میانگین تولید نفت بالاتر است؟

❁ در کدام هفته میانگین تولید نفت پایین تر است؟

❁ بین کدام هفته ها میانگین تولید نفت ثابت بوده است؟

❁ بیشترین تغییر میانگین تولید نفت بین کدام دو هفته است؟

دختران عزیزم موفق باشید.