

نام و نام خانوادگی: .....

مقطع و رشته: نهم

تاریخ امتحان:

اداره ی آموزش و پرورش شهر تهران منطقه ۶ تهران

دبیرستان غیردولتی پسرانه سرای دانش واحد حافظ

آزمون نوبت اول سال تحصیلی ۱۴۰۱-۱۴۰۲

نام درس: زمین شناسی \_ زیست شناسی

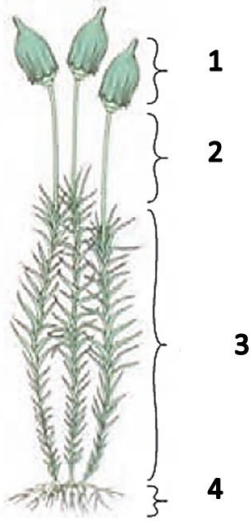
نام دبیر: امیرحسین اصلانی

مدت امتحان:

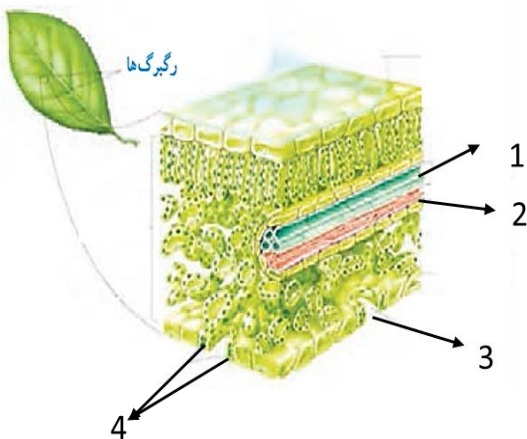
ردیف	شرح سوال (پاسخ هر سوال در محل مشخص شده آن، نوشته شود)	نمره
۱	<b>درستی یا نادرستی عبارات زیر را بدون ذکر دلیل مشخص کنید.</b> الف) اگر سنگ های دو طرف شکستگی نسبت به هم جابجا نشده باشد، گسل به وجود می آید. ب) رشته کوه زاگرس در نتیجه برخورد ورقه عربستان با ورقه ایران است. پ) شرایط لازم برای تشکیل فسیل در همه محیط ها وجود ندارد. ت) همه فسیل ها برای بررسی حوادث گذشته مناسب نیستند. ث) جلبک ها شناخته شده ترین گروه از جانداران اند. ج) ویروس ها ساختار یاخته ای ندارند. چ) آوندهای چوبی، آب و مواد معدنی را از اندام ها به ریشه می برند. ح) گیاهانی که پوشش مخمل مانند روی زمین ایجاد می کنند می توانند ارتفاع زیادی داشته باشند.	۲
۲	<b>در هر یک از عبارات زیر جای خالی را با کلمات مناسب کامل کنید.</b> الف) حدود 200 میلیون سال پیش در سطح کره زمین یک خشکی واحد و بزرگی به نام ..... وجود داشته است ب) به دلیل اختلاف دما و چگالی بین قسمت های بالا و پایین سست کره، پدیده ..... ایجاد می شود. پ) اگر آثار سطح درونی بدن جاندار در رسوبات ثبت و سپس سخت شود، قالب ..... به وجود می آید ت) به فسیل هایی که برای بررسی حوادث گذشته استفاده می شود، فسیل ..... می گویند. ث) ..... گروهی از جانداران است که افراد آن بسیار به هم شبیه اند و می توانند با هم تولید مثل کنند. ج) ..... می توانند به درون یاخته های همه ی جانداران وارد شوند. چ) رشته های ظریفی که روی ریشه قرار دارند، ..... نامیده می شوند. ح) تعداد گلبرگ های گل در گیاهان .....، ۳ و یا مضربی از ۳ می باشد.	۲
۳	<b>در هر یک از عبارات زیر جای خالی را با انتخاب واژگان داخل پرانتز کامل کنید.</b> الف) ورقه ..... ( هند / استرالیا ) حدود ۸۰ میلیون سال پیش در پائین خط استوا و اکنون بالای خط استواست. ب) هنگامی که در بستر اقیانوس ها، زمین لرزه یا آتشفشان رخ می دهد، ممکن است ..... (فرورانش / سونامی) ایجاد گردد. پ) مرجان ها در محیط هایی با عمق ..... (کم / زیاد) در دریا زندگی می کنند. ت) از ..... (باکتری ها / جلبک ها) در ساختن مواد بهداشتی و مکمل های غذایی، به ویژه ویتامین ها استفاده می شود. ث) باکتری ها در گروه ..... (پیش هسته ای ها / هوهسته ای ها) قرار دارند. ج) دانه های گیاهان ..... (بازدانه / نهان دانه) درون میوه تشکیل نمی شوند. چ) خزه ها ریشه ندارند و به جای آن اجزایی به نام ..... (ریزوم / ریشه سا) دارند. ح) افزایش پوشش گیاهی به تنهایی ..... (می تواند/ نمی تواند) مشکل افزایش CO2 و گرمایش زمین را برطرف کند	۲

۲	<p>۴ جملات زیر نادرست هستند. علت نادرستی آنها را مشخص و با توضیح مختصری اصلاح کنید.</p> <p>الف) همواره با افزایش کربن دی اکسید، فتوسنتز نیز افزایش می یابد.</p> <p>ب) خارج شدن بخار آب در برگ هیچ نقشی در حرکت رو به بالای آب ندارد.</p> <p>پ) هر چه به انتهای طبقه بندی نزدیک میشویم، تفاوت ها بیشتر و شباهت ها کمتر می شود.</p> <p>ت) تعداد و تنوع فسیل ها در محیط های بیابانی بیشتر از محیط های دریایی است.</p>
---	--

۱,۲۵	<p>۶ <b>باتوجه به شکل به سوالات زیر پاسخ دهید.</b></p> <p>الف) شماره های ۱ و ۲ را نام گذاری کنید.</p> <p>(۱): .....</p> <p>(۲): .....</p> <p>ب) کدام شماره بخشی شبیه ساقه می باشد؟</p> <p>ج) آوند دار است یا فاقد آوند؟</p> <p>د) تولید مثل آن با دانه است یا هاگ؟</p>
------	--



۰,۷۵	<p>۷ <b>باتوجه به شکل به سوالات زیر پاسخ دهید.</b></p> <p>الف) کدام بخش (شماره) فاقد ساختار یاخته ای است؟</p> <p>بخش شماره: .....</p> <p>ب) کدام بخش (شماره) بیشتر اندامک هایش را از دست داده است؟</p> <p>بخش شماره: .....</p> <p>ج) یاخته های کدام بخش زنده نیستند (مرده اند)؟</p> <p>بخش شماره: .....</p>
------	---

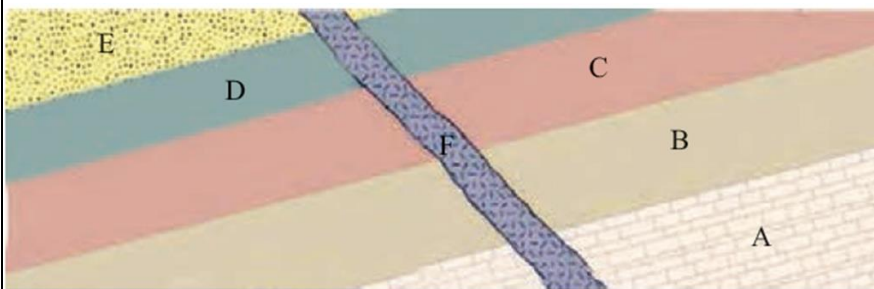


«ب»	«الف»
سرخس	اقیانوس بزرگ در گذشته .....
مخمر	در اثر این پدیده ، ورقه ها می شکنند و انرژی آزاد می شود.....
کلید شناسایی دوراهی	احتمال تشکیل فسیل را کاهش می دهد .....
فسیل رد پا	فسیل عنکبوت در صمغ گیاه .....
باکتری	نوعی فسیل که هیچ بخشی از جاندار در آن وجود ندارد .....
فسیل کامل	نوعی قارچ تک یاخته .....
پانتالاسا	قدیمی ترین گروه گیاهان آونددار اند.....
فرورانش	بر اساس صفات جانداران تهیه می شود.....

کدام لایه جدیدترین و کدام لایه قدیمی ترین لایه است؟

جدیدترین لایه ( )

قدیمی ترین لایه ( )



فسیل چیست؟

انواع حرکت ورقه های سنگ کره را بنویسید.

دو مورد از شواهد جابجایی قاره ها را بنویسید.

دو نوع باکتری بر اساس شکل نام ببرید.

در رابطه با ویروس HIV (ایدز) به سوالات زیر پاسخ دهید.

الف) دو مورد از راه های انتقال این ویروس را بنویسید.

ب) کدام یاخته های خونی (گویچه) را آلوده می کند؟

۰,۵	مخروط نر و ماده در کدام گروه از گیاهان یافت می شود؟	۱۵									
۱	گیاه تک لپه و دو لپه را از نظر رگبرگ و شکل ریشه مقایسه کنید.	۱۶									
	<table border="1"> <thead> <tr> <th>شکل ریشه</th> <th>رگبرگ</th> <th></th> </tr> </thead> <tbody> <tr> <td></td> <td></td> <th>تک لپه</th> </tr> <tr> <td></td> <td></td> <th>دو لپه</th> </tr> </tbody> </table>	شکل ریشه	رگبرگ				تک لپه			دو لپه	
شکل ریشه	رگبرگ										
		تک لپه									
		دو لپه									
۰,۵	نوعی گیاه نام ببرید که در تشخیص گروه خونی نقش دارد.	۱۷									
۰,۵	در کدام گروه از گیاهان، دانه درون میوه تشکیل می شود؟										
۰,۵	گیاهان براساس شکل هسته در کدام گروه قرار می گیرند؟										
۰,۵	ورقه های اقیانوسی و قاره ای را بر اساس ضخامت و چگالی بررسی کنید.										
۲۰	جمع نمرات:	موفق و سربلند باشید. امیرحسین اصلانی									

نام و نام خانوادگی: .....

مقطع و رشته: نهم

تاریخ امتحان:

اداره ی آموزش و پرورش شهر تهران منطقه ۶ تهران  
دبیرستان غیردولتی پسرانه سرای دانش واحد حافظ  
آزمون نوبت اول سال تحصیلی ۱۴۰۱-۱۴۰۲

نام درس: زمین شناسی \_ زیست شناسی

نام دبیر: امیرحسین اصلانی

مدت امتحان:

ردیف	شرح سوال (پاسخ هر سوال در محل مشخص شده آن، نوشته شود)	نمره
۱	<p><b>درستی یا نادرستی عبارات زیر را بدون ذکر دلیل مشخص کنید.</b></p> <p>الف) اگر سنگ های دو طرف شکستگی نسبت به هم جابجا نشده باشد، گسل به وجود می آید. غ</p> <p>ب) رشته کوه زاگرس در نتیجه برخورد ورقه عربستان با ورقه ایران است. ص</p> <p>پ) شرایط لازم برای تشکیل فسیل در همه محیط ها وجود ندارد. ص</p> <p>ت) همه فسیل ها برای بررسی حوادث گذشته مناسب نیستند. ص</p> <p>ث) جلبک ها شناخته شده ترین گروه از جانداران اند. غ</p> <p>ج) ویروس ها ساختار یاخته ای ندارند. ص</p> <p>چ) آوندهای چوبی، آب و مواد معدنی را از اندام ها به ریشه می برند. غ</p> <p>ح) گیاهانی که پوشش مخمل مانند روی زمین ایجاد می کنند می توانند ارتفاع زیادی داشته باشند. غ</p>	۲
۲	<p><b>در هر یک از عبارات زیر جای خالی را با کلمات مناسب کامل کنید.</b></p> <p>الف) حدود 200 میلیون سال پیش در سطح کره زمین یک خشکی واحد و بزرگی به نام <b>پانگه آ</b> وجود داشته است</p> <p>ب) به دلیل اختلاف دما و چگالی بین قسمت های بالا و پایین سست کره، پدیده <b>همرفت</b> ایجاد می شود.</p> <p>پ) اگر آثار سطح درونی بدن جاندار در رسوبات ثبت و سپس سخت شود، قالب <b>داخلی</b> به وجود می آید</p> <p>ت) به فسیل هایی که برای بررسی حوادث گذشته استفاده می شود، فسیل <b>راهنما</b> می گویند.</p> <p>ث) <b>گونه</b> گروهی از جانداران است که افراد آن بسیار به هم شبیه اند و می توانند با هم تولید مثل کنند.</p> <p>ج) <b>ویروس ها</b> می توانند به درون یاخته های همه ی جانداران وارد شوند.</p> <p>چ) رشته های ظریفی که روی ریشه قرار دارند، <b>تارکشنده</b> نامیده می شوند.</p> <p>ح) تعداد گلبرگ های گل در گیاهان <b>تک لپه ۳</b> و یا مضربی از ۳ می باشد.</p>	۲
۳	<p><b>در هر یک از عبارات زیر جای خالی را با انتخاب واژگان داخل پرانتز کامل کنید.</b></p> <p>الف) ورقه ..... ( <b>هند</b> / استرالیا ) حدود ۸۰ میلیون سال پیش در پائین خط استوا و اکنون بالای خط استواست.</p> <p>ب) هنگامی که در بستر اقیانوس ها، زمین لرزه یا آتشفشان رخ می دهد، ممکن است ..... ( فرورانش / <b>سونامی</b> ) ایجاد گردد.</p> <p>پ) مرجان ها در محیط هایی با عمق ..... ( کم / زیاد ) در دریا زندگی می کنند.</p> <p>ت) از ..... ( باکتری ها / <b>جلبک ها</b> ) در ساختن مواد بهداشتی و مکمل های غذایی، به ویژه ویتامین ها استفاده می شود.</p> <p>ث) باکتری ها در گروه ..... ( <b>پیش هسته ای ها</b> / هوهسته ای ها ) قرار دارند.</p> <p>ج) دانه های گیاهان ..... ( <b>بازدانه</b> / نهان دانه ) درون میوه تشکیل نمی شوند.</p> <p>چ) خزه ها ریشه ندارند و به جای آن اجزایی به نام ..... ( ریزوم / <b>ریشه سا</b> ) دارند.</p> <p>ح) افزایش پوشش گیاهی به تنهایی ..... ( می تواند / <b>نمی تواند</b> ) مشکل افزایش CO2 و گرمایش زمین را برطرف کند</p>	۲

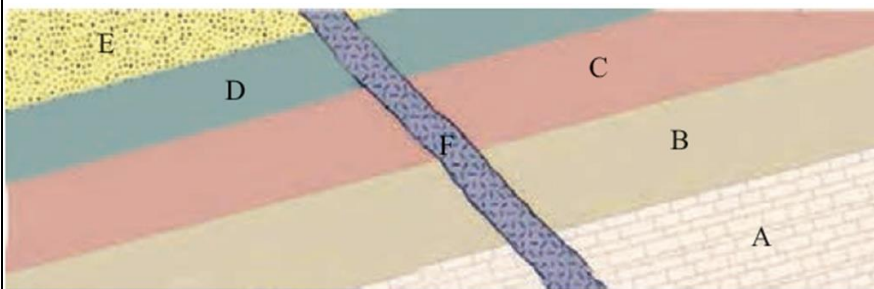
۲	<p>جملات زیر نادرست هستند. علت نادرستی آنها را مشخص و با توضیح مختصری اصلاح کنید.</p> <p>الف) همواره با افزایش کربن دی اکسید، فتوسنتز نیز افزایش می یابد.  با اشباع کلروپلاست حتی با افزایش کربن دی اکسید فتوسنتز افزایش نمی یابد  ب) خارج شدن بخار آب در برگ هیچ نقشی در حرکت رو به بالای آب ندارد.  خارج شدن بخار آب از برگ باعث ایجاد نیروی مکشی در گیاه و حرکت اب به سمت بالا می شود  پ) هر چه به انتهای طبقه بندی نزدیک میشویم، تفاوت ها بیشتر و شباهت ها کمتر می شود.  تفاوت کمتر و شباهت بیشتر  ت) تعداد و تنوع فسیل ها در محیط های بیابانی بیشتر از محیط های دریایی است.  چون اجساد در محیط دریایی سریع در لایه ای رسوبی قرار میگیرند و از عوامل تجزیه کننده به دورند. تعداد فسیل بیشتری دارند.</p>	۴
۱,۲۵	 <p>باتوجه به شکل به سوالات زیر پاسخ دهید.</p> <p>الف) شماره های ۱ و ۲ را نام گذاری کنید.  (۱): .....هاگدان  (۲): .....میله  ب) کدام شماره بخشی شبیه ساقه می باشد؟ ۳  ج) آوند دار است یا فاقد آوند؟ فاقد آوند  د) تولید مثل آن با دانه است یا هاگ؟ هاگ</p>	۶
۰,۷۵	 <p>باتوجه به شکل به سوالات زیر پاسخ دهید.</p> <p>الف) کدام بخش (شماره) فاقد ساختار یاخته ای است؟  بخش شماره : ..... ۳ (روزنه)  ب) کدام بخش (شماره) بیشتر اندامک هایش را از دست داده است؟  بخش شماره: ..... ۲ (آوند چوبی)  ج) یاخته های کدام بخش زنده نیستند (مرده اند)؟  بخش شماره: ..... ۱ (آوند چوبی)</p>	۷

«ب»	«الف»
سرخس	اقیانوس بزرگ در گذشته ..... پانتالاسا
مخمر	در اثر این پدیده ، ورقه ها می شکنند و انرژی آزاد می شود... فرورانش
کلید شناسایی دوراهی	احتمال تشکیل فسیل را کاهش می دهد ..... باکتری
فسیل رد پا	فسیل عنکبوت در صمغ گیاه ..... فسیل کامل
باکتری	نوعی فسیل که هیچ بخشی از جاندار در آن وجود ندارد ..... فسیل رد پا
فسیل کامل	نوعی قارچ تک یاخته ..... مخمر
پانتالاسا	قدیمی ترین گروه گیاهان آونددار اند ..... سرخس
فرورانش	بر اساس صفات جانداران تهیه می شود ..... کلید شناسایی دوراهی

کدام لایه جدیدترین و کدام لایه قدیمی ترین لایه است؟

جدیدترین لایه ( F )

قدیمی ترین لایه ( A )



فسیل چیست؟

فسیلهای، آثار و بقایای اجساد جانداران قدیمی هستند که در بین مواد، رسوبات و سنگهای رسوبی پوسته زمین وجود دارند

انواع حرکت ورقه های سنگ کره را بنویسید.

دورشونده - نزدیک شونده - در امتداد لغز

دو مورد از شواهد جابجایی قاره ها را بنویسید.

تشابه فسیل در قاره های مختلف

انطباق حاشیه قاره های مختلف

دو نوع باکتری بر اساس شکل نام ببرید. مارپیچی - میله ای - کروی

۰,۷۵	<p>در رابطه با ویروس HIV(ایدز) به سوالات زیر پاسخ دهید.</p> <p>الف) دو مورد از راه های انتقال این ویروس را بنویسید.</p> <p><b>خون و مایعات بدن – وسایل تیز آلوده</b></p> <p>ب) کدام یاخته های خونی(گوییچه) را آلوده می کند؟ <b>گوییچه سفید</b></p>	۱۴									
۰,۵	<p>مخروط نر و ماده در کدام گروه از گیاهان یافت می شود؟ <b>بازدانه</b></p>	۱۵									
۱	<p>گیاه تک لپه و دو لپه را از نظر رگبرگ و شکل ریشه مقایسه کنید.</p> <table border="1" data-bbox="279 544 1316 723"> <tr> <th>شکل ریشه</th> <th>رگبرگ</th> <th></th> </tr> <tr> <td><b>افشان</b></td> <td><b>موازی</b></td> <td>تک لپه</td> </tr> <tr> <td><b>منسجم(راست)</b></td> <td><b>منشعب</b></td> <td>دو لپه</td> </tr> </table>	شکل ریشه	رگبرگ		<b>افشان</b>	<b>موازی</b>	تک لپه	<b>منسجم(راست)</b>	<b>منشعب</b>	دو لپه	۱۶
شکل ریشه	رگبرگ										
<b>افشان</b>	<b>موازی</b>	تک لپه									
<b>منسجم(راست)</b>	<b>منشعب</b>	دو لپه									
۰,۵	<p>نوعی گیاه نام ببرید که در تشخیص گروه خونی نقش دارد. <b>نوعی باقلا</b></p>	۱۷									
۰,۵	<p>در کدام گروه از گیاهان، دانه درون میوه تشکیل می شود؟ <b>نهاندانه</b></p>										
۰,۵	<p>گیاهان براساس شکل هسته در کدام گروه قرار می گیرند؟ <b>هوهسته ( یوکاریوت)</b></p>										
۰,۵	<p>ورقه های اقیانوسی و قاره ای را بر اساس ضخامت و چگالی بررسی کنید.</p> <p><b>ضخامت قاره ای از اقیانوسی بیشتر</b></p> <p><b>چگالی اقیانوسی از قاره ای بیشتر</b></p>										
۲۰	<p>موفق و سربلند باشید. امیرحسین اصلانی</p> <p>جمع نمرات:</p>										